



website: www.hacc1.com.vn
hotline: 1988 89 88 99



1 Tổng quan

“**HACC1 Complex Buiding**” là công trình do Công ty Cổ phần xây dựng số 1 Hà Nội làm chủ đầu tư, được xây dựng với quy mô lớn, kiên cố, thiết kế hiện đại với sự tư vấn ý tưởng của Công ty TNHH Archetype Việt Nam. Đơn vị tư vấn hồ sơ BVTG cho dự án là Tổng công ty tư vấn xây dựng Việt Nam VNCC.





2 Vị trí

HACC1 Complex Building tọa lạc tại Lô 2.6 Đường Lê Văn Lương, Thanh Xuân, Hà Nội, là nơi tập trung của nhiều cơ quan quan trọng, các ngân hàng và doanh nghiệp. Từ vị trí này, trong vòng bán kính 5km là những khu trung tâm mới của thành phố như Trung tâm Hội nghị Quốc gia, siêu thị Big C Thăng Long, tòa nhà thương mại - mua sắm - giải trí Keangnam Hanoi Landmark hay công viên Yên Hòa - công viên miễn phí với nhiều tiện ích giải trí hiện đại, Bệnh viện nội tiết Trung ương, Trường THPT chuyên Hà Nội Amsterdam...

Nằm kề cận các trục đường huyết mạch như đường cao tốc Phạm Hùng, đường Trần Duy Hưng, Lê Văn Lương, tuyến đường sắt đô thị Cát Linh- Hà Đông... vì vậy giao thông ở đây rất thuận lợi khi di chuyển trong thành phố cũng như ra ngoại tỉnh.

Giới hạn khu đất:

- * Phía Tây Bắc: giáp đường Lê Văn Lương
- * Phía Đông Bắc: giáp đường Lê Văn Thiêm
- * Phía Tây Nam: giáp công trình HUD Tower
- * Phía Đông Nam: giáp chung cư Golden West Residence.



3 Tiện ích tòa nhà

HACC1 Complex Buiding mang phong cách hiện đại, các căn hộ có diện tích từ 109,1m² đến 134m², đảm bảo không gian sống thoải mái cho cả gia đình.

Các căn hộ đều thiết kế đảm bảo tối đa hòa việc chiếu sáng và thông gió tự nhiên. Không gian sinh hoạt chung như phòng khách, phòng ăn... được thiết kế dạng không gian mở tạo sự rộng rãi, thông thoáng và tiện lợi trong sử dụng.

Bên cạnh cơ sở hạ tầng hoàn chỉnh, đồng bộ và hiện đại, cư dân sống trong chung cư được đảm bảo một cuộc sống tiện nghi toàn diện với:

* **Phòng sinh hoạt cộng đồng:** là nơi gặp gỡ của các cư dân trong các buổi họp và sự kiện của tòa nhà, giúp gắn kết các cư dân với nhau.

* **Dịch vụ nhà trẻ:** giúp cuộc sống của các gia đình trở nên dễ dàng hơn khi trẻ nhỏ được chăm sóc chu đáo, các bậc phụ huynh có thể hoàn toàn yên tâm khi đi làm.

* **Trung tâm thương mại:** sôi động với nhiều mặt hàng phục vụ cuộc sống hàng ngày cũng như những mặt hàng cao cấp, đáp ứng một cuộc sống tối ưu.

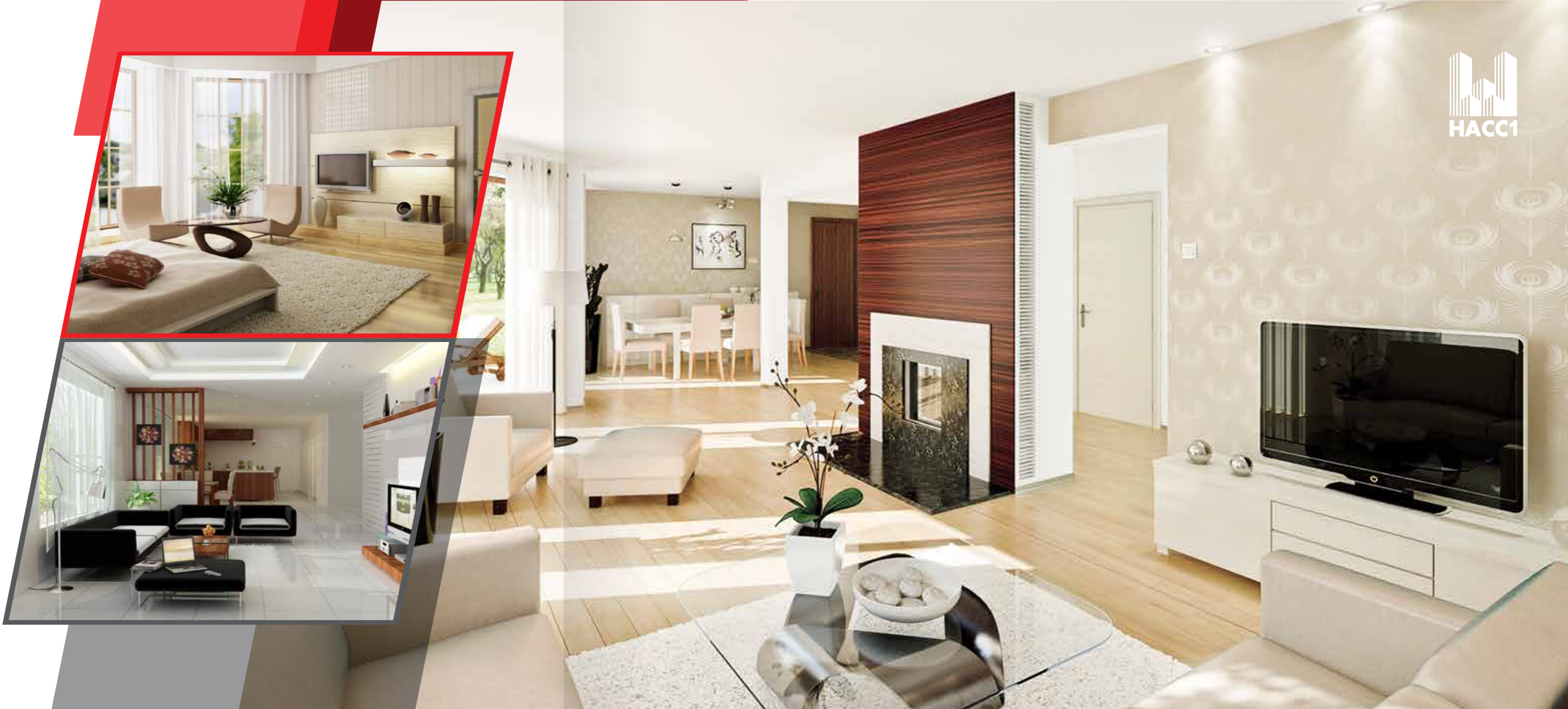


* **Giao thông đứng:** Số lượng thang máy trung bình là 01 thang/40 căn hộ, đúng với tiêu chuẩn căn hộ hạng I (theo thông tư 14/2008/BXD). Thang máy làm thành trục tâm của tòa nhà nên gần với cửa ra vào của các căn hộ, buồng thang máy rộng, có sức chứa lớn trong một lần vận chuyển. Thang máy có kết cấu vững chắc, trang thiết bị hiện đại, an toàn và tốc độ cao đảm bảo sự nhanh chóng và tiện lợi trong các giờ cao điểm.

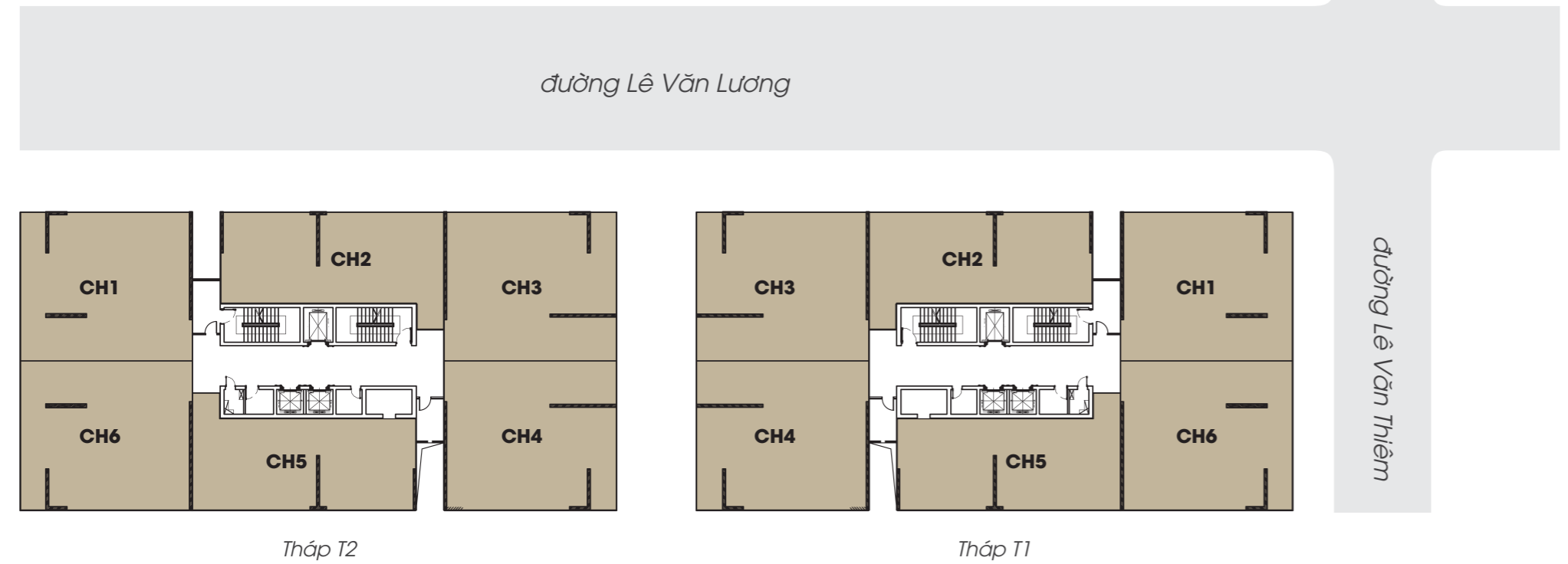
* **Máy phát điện:** Máy phát điện công suất lớn, có thể cấp điện hoạt động toàn phần cho khối văn phòng thương mại ở phần đế tòa nhà và cấp cho mỗi căn hộ một ổ cắm 300W nếu xảy ra sự cố mất điện.

4 Phong cách thiết kế

Các căn hộ được thiết kế theo phong cách đơn giản và tinh tế, tối giản những chi tiết rườm rà giúp không gian thoáng đãng, thoải mái, đảm bảo các tiêu chí của một cuộc sống hiện đại.

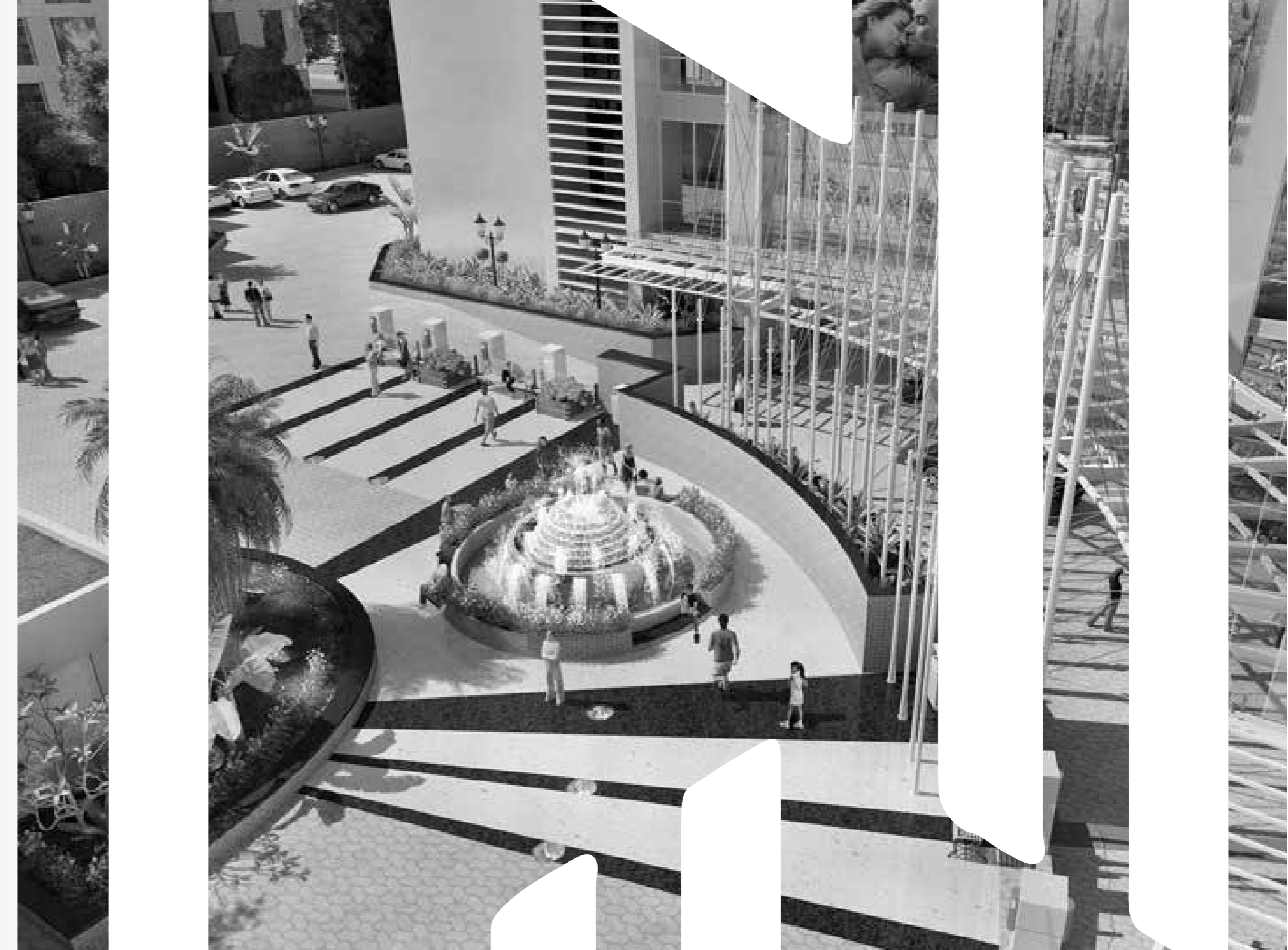


5 Sơ đồ mặt bằng căn hộ

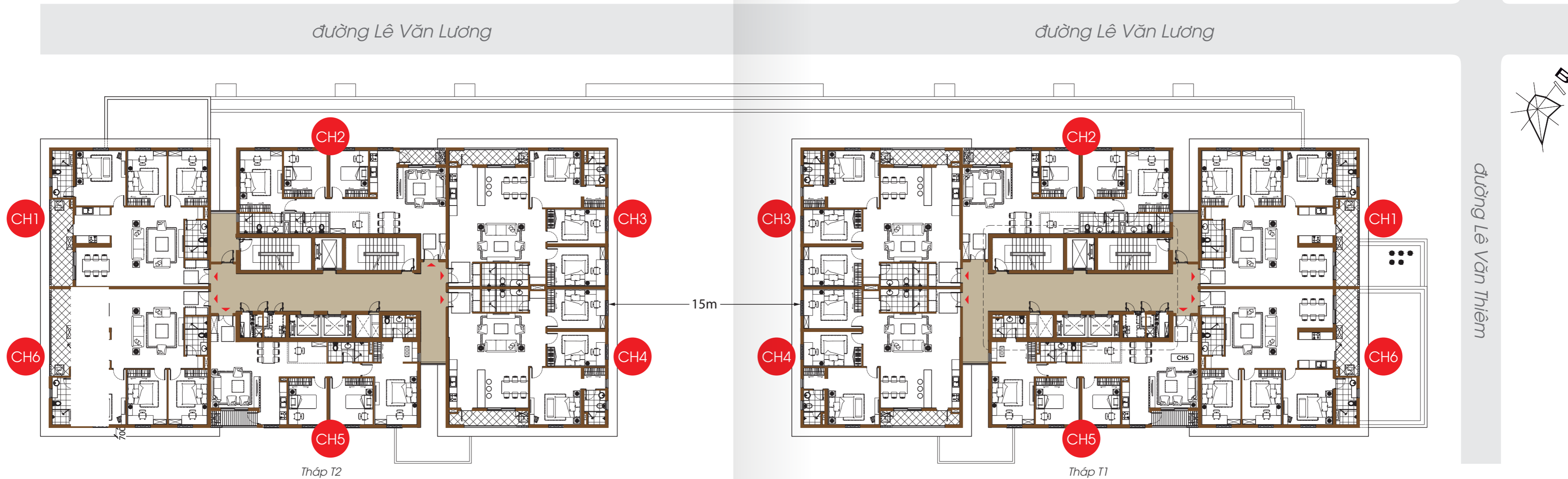


► Sơ đồ mặt bằng căn hộ tầng điển hình

Gồm 2 tầng hầm, 5 tầng thương mại, 20 tầng căn hộ (mỗi tầng 4 mẫu căn hộ điển hình) và 2 tầng kỹ thuật.

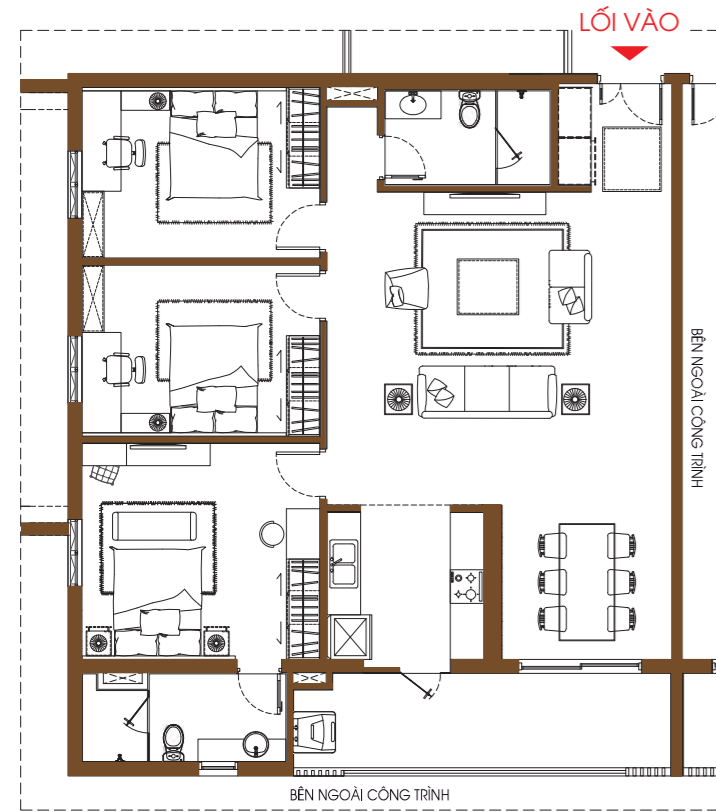


6 Mặt bằng điển hình



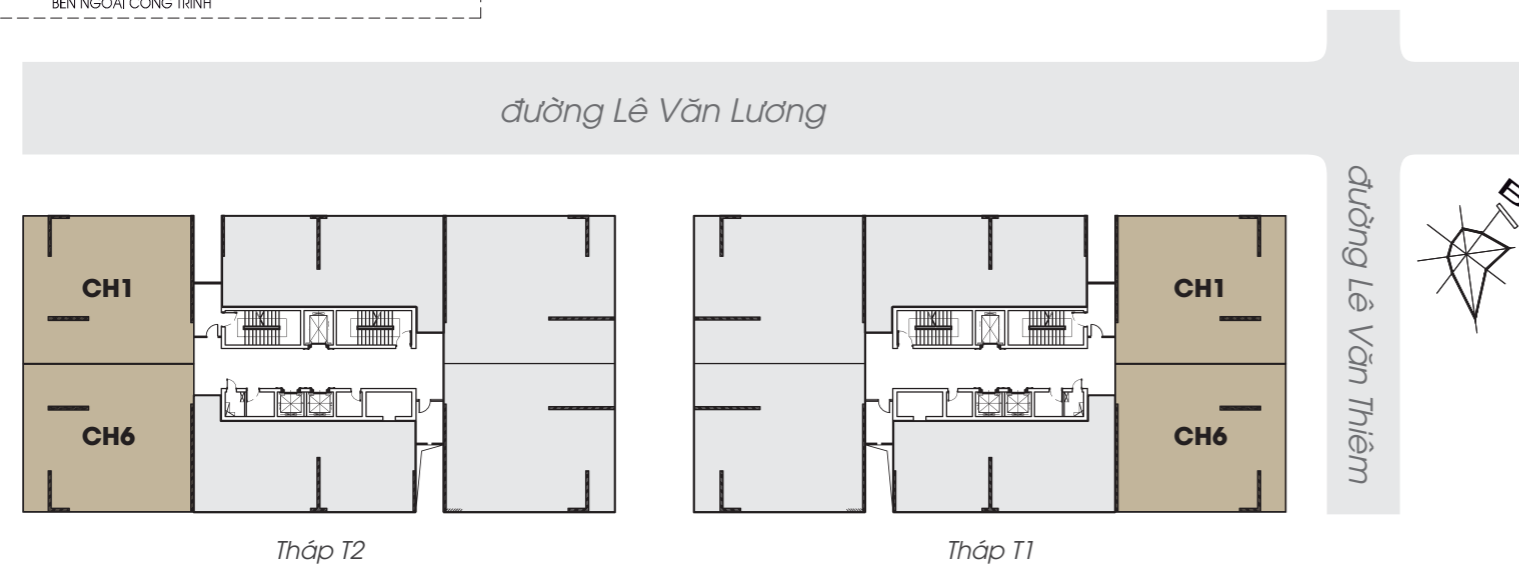


7 Mặt bằng căn hộ CH1, CH6



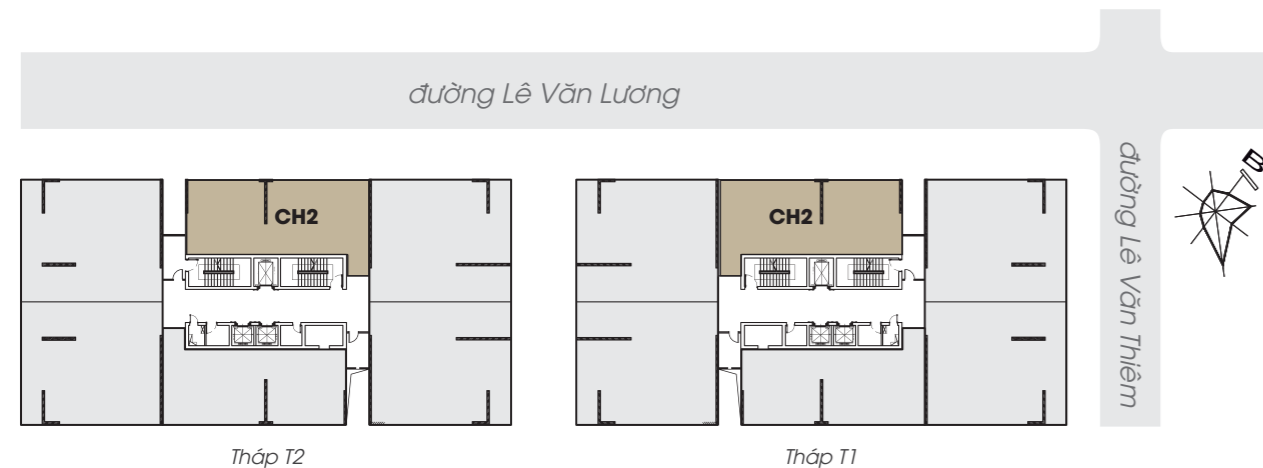
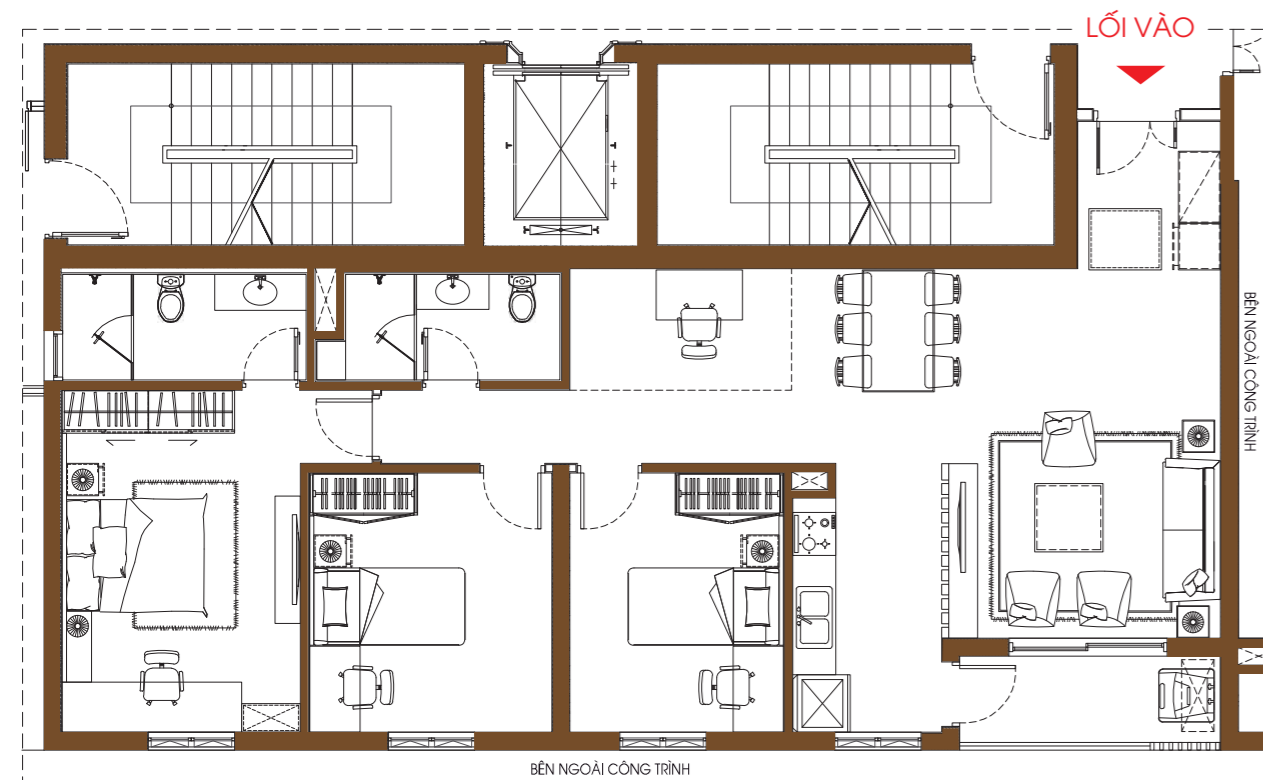
► Diện tích các phòng chức năng

TÊN PHÒNG	DIỆN TÍCH (M ²)	TÊN PHÒNG	DIỆN TÍCH (M ²)
Tiền sảnh	3,7	Phòng ngủ số 2	13,1
Phòng khách	34,6	WC 01	4,9
Phòng ăn	8,4	WC 02	5,4
Phòng bếp	7,3	LOGIA 1	12,2
Phòng ngủ MASTER	16,5	Diện tích ch theo thông thủy	128,3
Phòng ngủ số 1	13,2	Diện tích ch theo tim tường	133,98
		Tổng số căn hộ/1 tháp	36



► Phối cảnh tổng thể mặt bằng căn hộ CH1, CH6

8 Mặt bằng căn hộ CH2



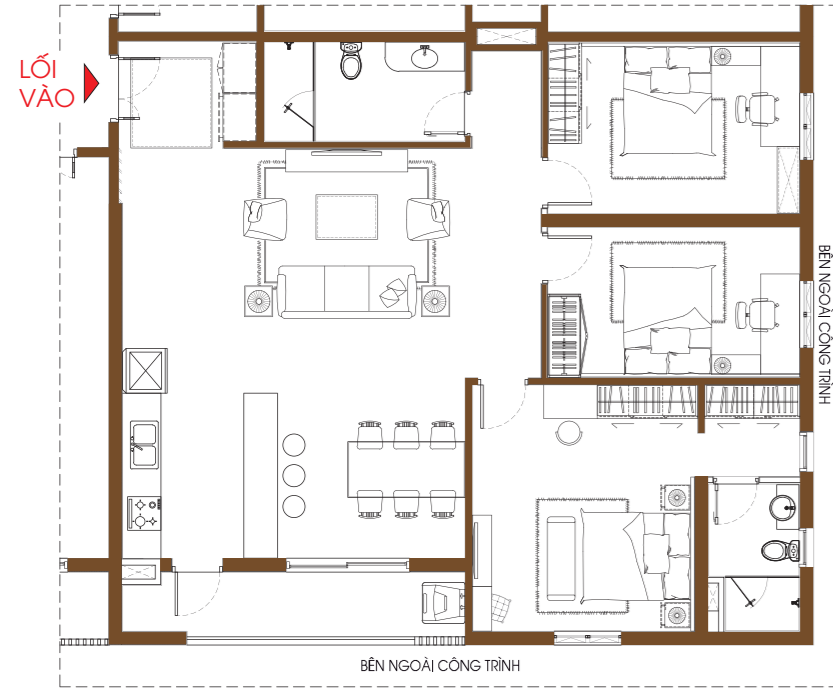
► Diện tích các phòng chức năng

TÊN PHÒNG	DIỆN TÍCH (M2)
Tiền sảnh	4
Phòng khách	19,9
Phòng ăn	6
Phòng bếp	7,4
Phòng ngủ Master	16,7
Phòng ngủ số 1	12,1
Phòng ngủ số 2	10,7
Phòng làm việc	5,2
WC 01	4,8
WC 02	5,4
LOGIA 01	4,7
Diện tích căn hộ theo thông thủy	107,3
Diện tích ch theo tim tường	115,17
Tổng số căn hộ/1 tháp	36



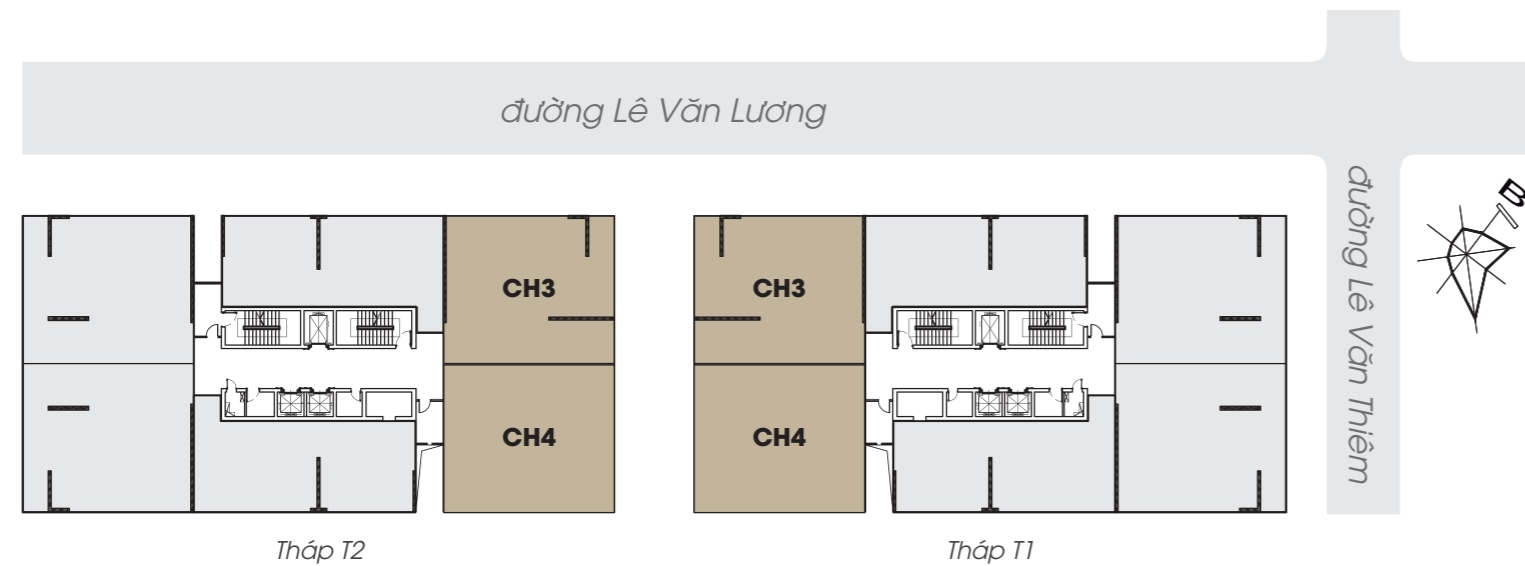
► Phối cảnh tổng thể mặt bằng căn hộ CH2

9 Mặt bằng căn hộ CH3, CH4



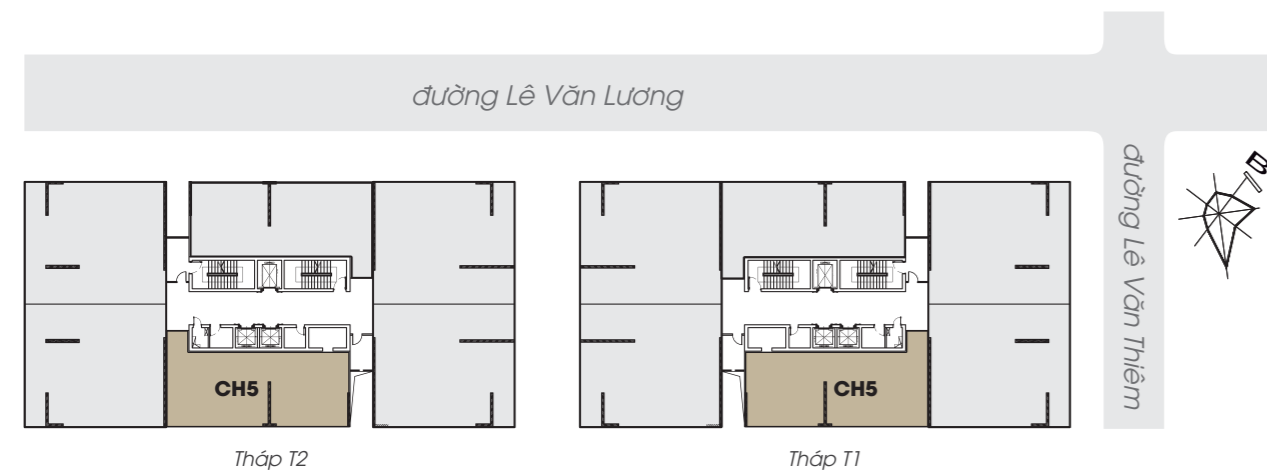
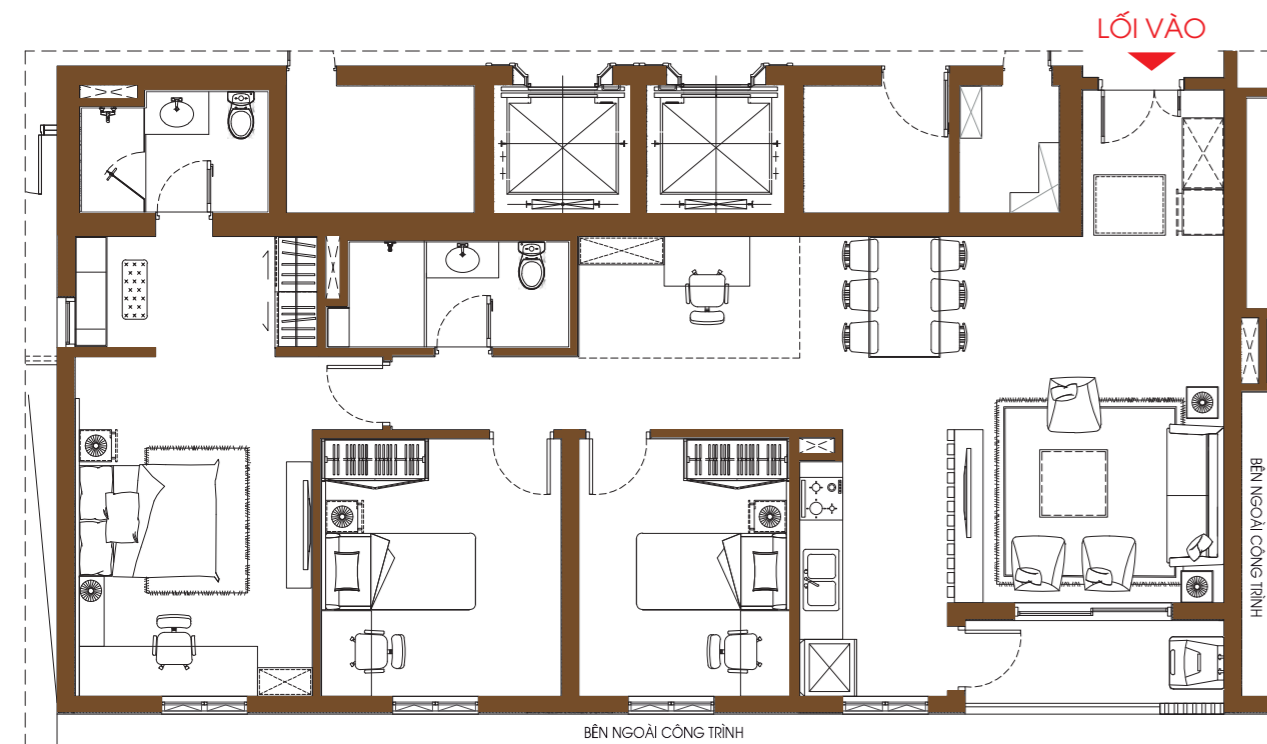
► Diện tích các phòng chức năng

TÊN PHÒNG	DIỆN TÍCH (M ²)	TÊN PHÒNG	DIỆN TÍCH (M ²)
Tiền sảnh	3,7	Phòng ngủ số 2	13,1
Phòng khách	34,6	WC 01	4,9
Phòng ăn	8,4	WC 02	5,4
Phòng bếp	7,3	LOGIA 1	12,2
Phòng ngủ MASTER	16,5	Diện tích ch theo thông thuỷ	127,8
Phòng ngủ số 1	13,2	Diện tích ch theo tim tường	134,34
		Tổng số căn hộ/1 tháp	36



► Phối cảnh tổng thể mặt bằng căn hộ CH3, CH4

10 Mặt bằng căn hộ CH5



► Diện tích các phòng chức năng

TÊN PHÒNG	DIỆN TÍCH (M2)
Tiền sảnh	4
Phòng khách	19,9
Phòng ăn	6
Phòng bếp	7,4
Phòng ngủ Master	16,7
Phòng ngủ số 1	12,1
Phòng ngủ số 2	10,7
Phòng làm việc	5,2
WC 01	4,6
WC 02	4,2
LOGIA 01	4,7
Diện tích căn hộ theo thông thủy	112,1
Diện tích ch theo tim tường	121,26
Tổng số căn hộ/1 tháp	36



► Phối cảnh tổng thể mặt bằng căn hộ CH5